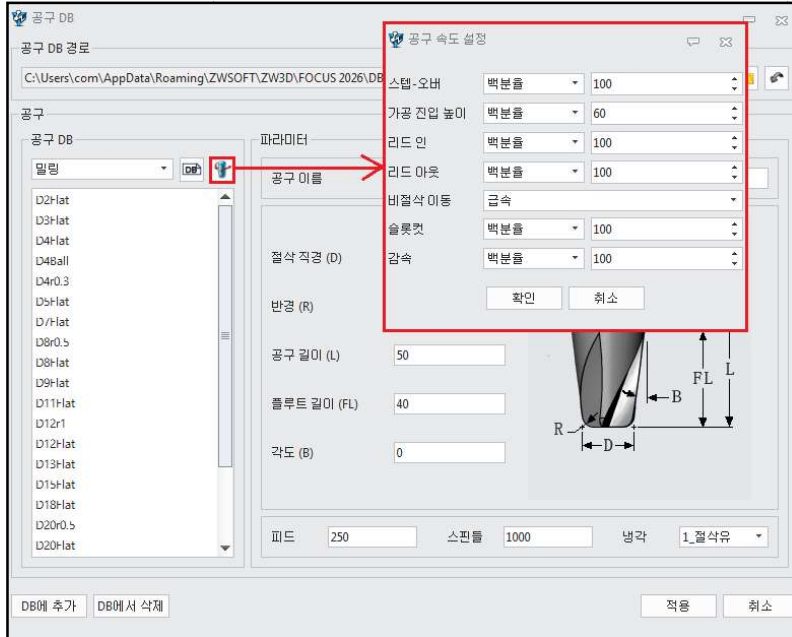


# 포커스 시리즈 2026 SP2 릴리즈노트

## 캠 포커스

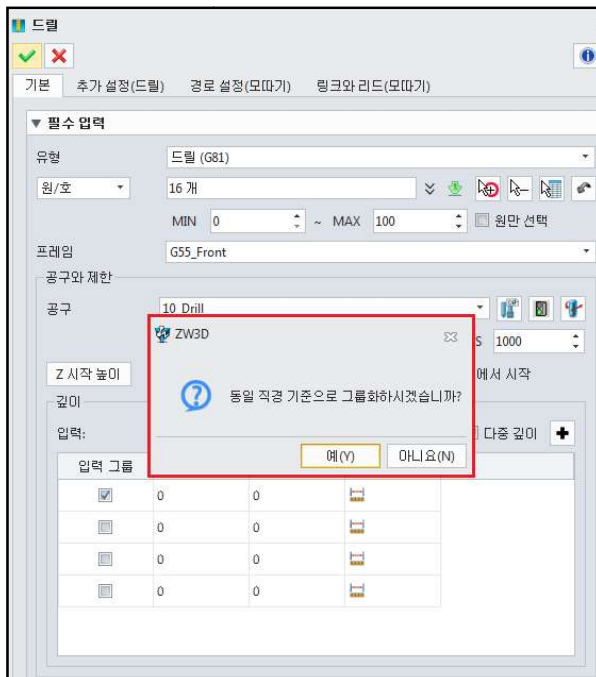
### 1. NEW 공구 DB (📁)

공구 속도 설정 옵션 추가



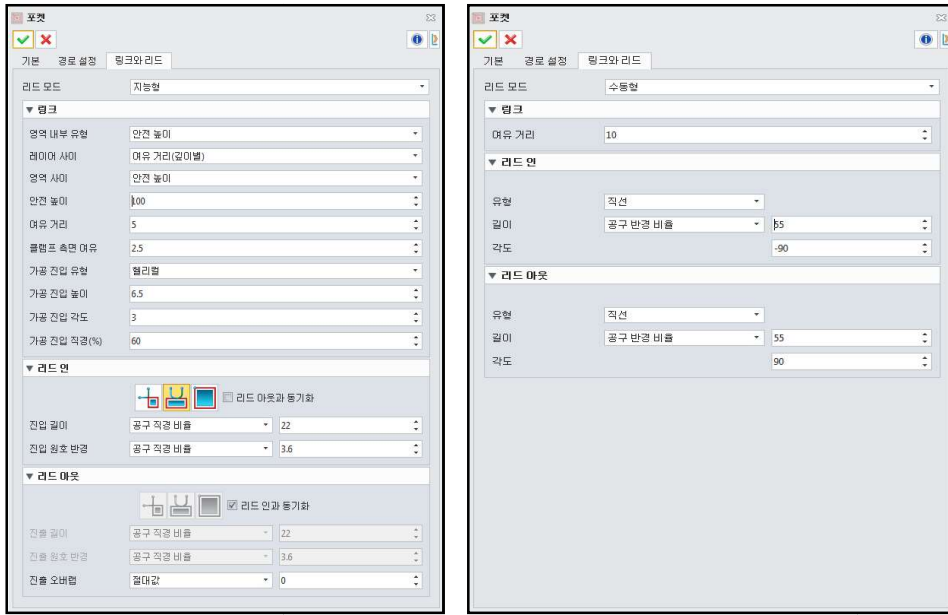
### 2. NEW 드릴 (🔧)

'다중 깊이' 옵션 체크 시 동일 직경 기준 그룹화 메시지 추가



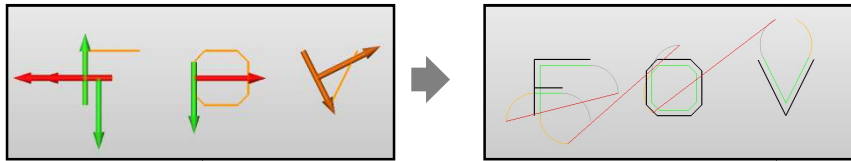
3. **NEW** 포켓 / 포켓 잔삭 / 윤곽 (    )

리드 모드 (지능형/수동형) 설정 옵션 추가



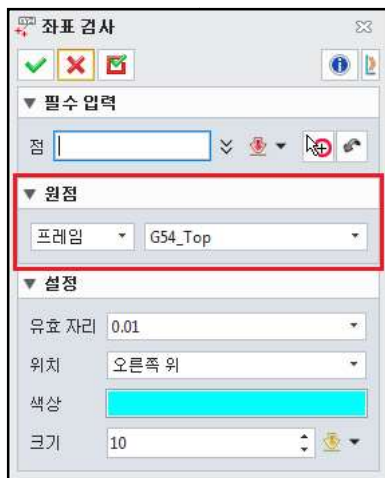
4. **NEW** 표면 조각 (  )

절삭 계획수립을 순서 선택으로 설정한 경우 가공 방향 미리보기 지원



5. **NEW** 좌표 검사 (  )

원점 참조 기준에 프레임 옵션 추가

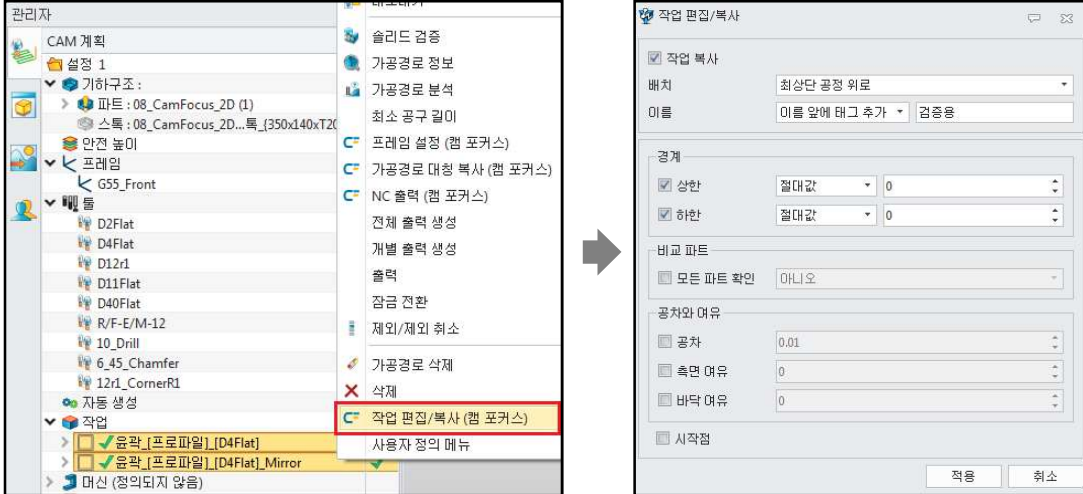


## 6. NEW 편집/복사 (캠 포커스) (C)

팝업 메뉴에 편집/복사 기능 추가

지원 공정: 포켓 (스파이럴 컷/ 지그재그 컷/ 박스 컷/ 윤곽선 컷), 윤곽 (프로파일 컷/ 램프 컷)

- 작업 복사 해제 시: 선택 공정에 옵션 적용
- 작업 복사 선택 시: 선택 공정을 복사한 후 복사된 공정에 옵션 적용



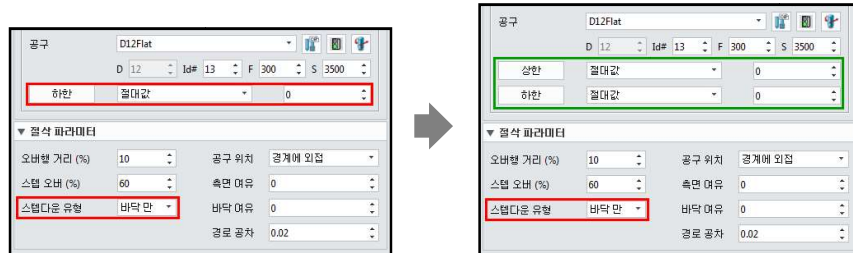
## 7. 공구 DB (DB)

코너 라운드 공구 생성 제한 조건 수정

- (기존) 반경 (R) x 2 > 절삭 직경 (D)인 경우 공구 추가 제한
- (변경) 반경 (R) > 칼날 길이 (CtL)인 경우 공구 추가 제한

## 8. 상부면 컷 / 포켓 / 포켓 잔삭 / 윤곽 (C)

스텝다운 유형이 바닥만일 때, 상한 필드 표시



## 9. 상부면 컷 ( )

'스톡블록 사용' 옵션 체크 시 프레임 방향 기준의 스톡 최상단면을 피쳐로 사용하도록 기능 개선

## 10. 윤곽 ( )

일부 프레임 방향에서 절삭 횟수 관련 미리보기 위치가 반대로 표시되는 문제 수정

## 11. 모따기 ( )

- (1) 절삭 방향이 상향 절삭인 경우 끝 지점 여유의 주석 위치 및 실행 결과가 반대로 나오는 문제 수정
- (2) Z 시작 높이 값 입력하여 공정 생성 시 간헐적으로 비정상적인 톨패스 출력에 대한 문제 수정

## 12. 캠 환경 설정 ( )

- (1) 절삭 측 화살표의 최대 표시 개수의 기본 값을 25 → 100으로 변경
- (2) 자동 관련 옵션에 대한 기본 설정을 체크 해제로 변경



### 13. 작업 생성 (캠 포커스) (CF)

- (1) 초기 옵션 값을 ZW3D 공정 기본 값이 아닌 **CAM Focus** 공정 기본 값으로 변경
- (2) 기능 실행 시 간헐적으로 변경 값이 적용되지 않던 문제를 수정

### 14. 편집 (캠 포커스) (CF)

특정 상황에서 리드 인/아웃 설정 값이 다름에도 '리드 인/아웃과 동기화' 옵션이 활성화되던 현상 수정

### 15. 가공경로 대칭 복사 (캠 포커스) (CF)

공정에 등록된 사전 드릴 점 및 시작점을 대칭하여, 신규 대칭 공정에 자동 등록되도록 기능 개선

### 16. 기타 기능 보완

- (1) 네트워크 라이선스: 네트워크 불안정으로 인한 외부 서버 강제 종료 상황에서의 안정성 개선
- (2) 스톱 블록 (CAM): 개체가 선택되지 않은 상태에서 기능 실행 시 발생하던 디스플레이 문제 수정
- (3) 곡선 이동/복사: 제자리 복사 시 점 개체만 생성되던 문제 수정
- (4) 곡선 연속/중복 검사: '모드', '중복 곡선' 옵션 값이 기능 활성화 시점의 값으로 적용되던 문제 수정
- (5) 레이어 관리자: 기능 실행 시 로딩 속도 개선