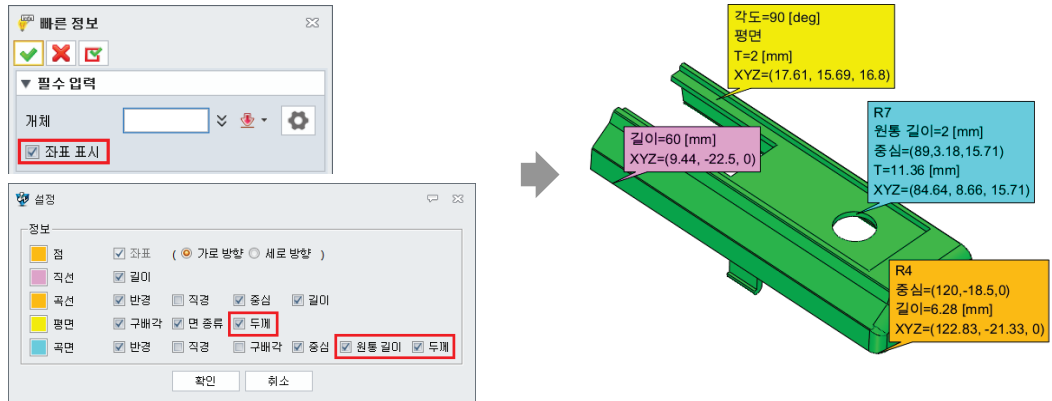


포커스 시리즈 2025 릴리즈노트

공통

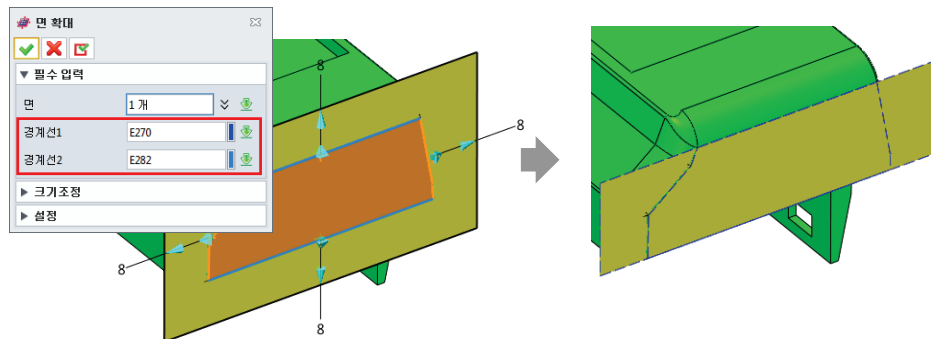
1. 빠른 정보 (Info)

- (1) 마우스 커서 위치의 좌표를 표시하는 **좌표 표시** 옵션 추가 → XYZ=
- (2) 설정 창 > 평면, 곡면에서 **두께** 옵션 추가 → T= [mm]
- (3) 설정 창 > 곡면에서 **원통 길이** 옵션 추가 → 원통 길이= [mm]



2. 면 확대 (Zoom)

선택한 경계로 면 확대를 제한할 수 있는 **경계선** 옵션 추가



3. NEW 단순화 (Simplify)

연결된 면을 쉽게 선택하여 제거할 수 있는 **단순화** 기능 추가



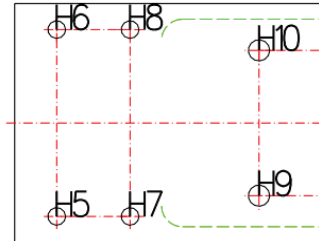
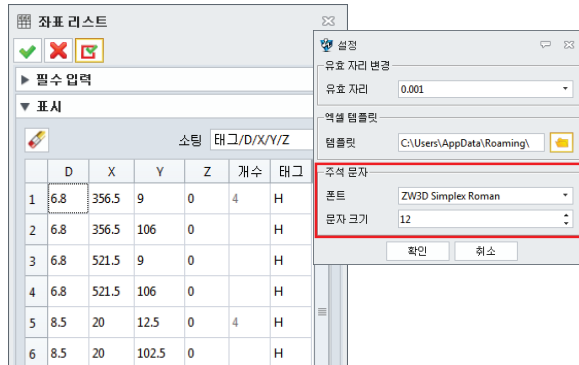
4. 인스톨러

포커스 시리즈 전용 단축키 지원 종료

베이직 포커스

1. 좌표 리스트(📊)

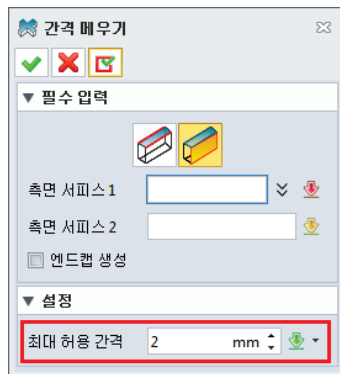
- (1) 출력 시, 화면에 좌표 주석 표시
- (2) 설정 창 > 주석 문자 설정 옵션 추가



면편집 포커스

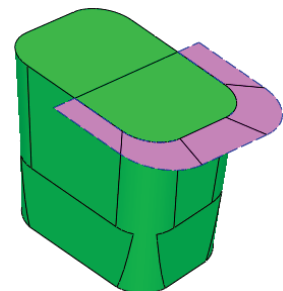
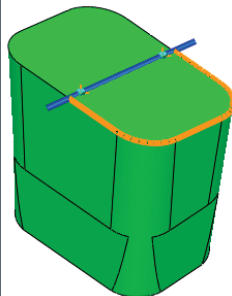
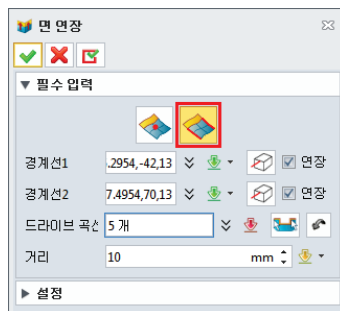
1. 간격 메우기(🔧)

최대 허용 간격 이내의 면들만 간격 메우기를 실행하는 옵션 추가



2. 면 연장(📐)

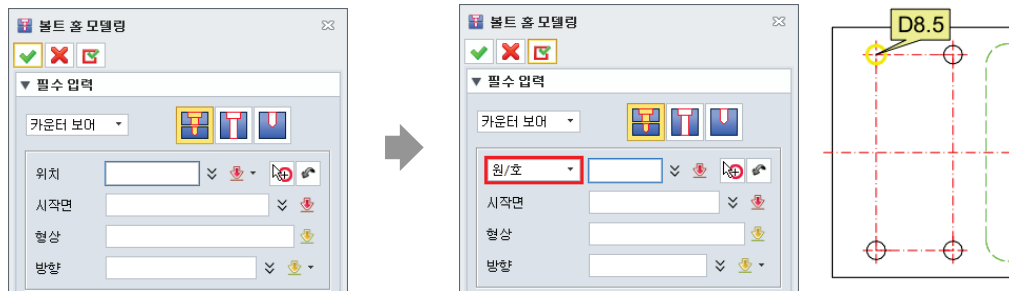
두 경계와 그 사이의 엣지로 면을 생성하는 타입 추가



모델링 포커스

1. 볼트 홀 모델링

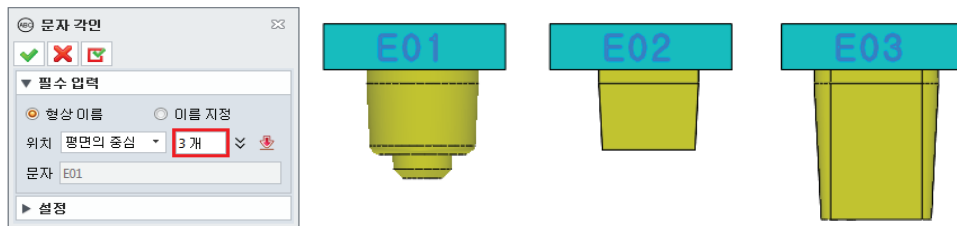
- (1) 위치 선택에서 원/호 타입 추가
- (2) 원/호 선택 시, 직경을 주석으로 표시



전극 포커스

1. 문자 각인

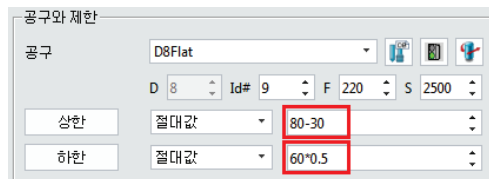
멀티 생성 가능



캠 포커스

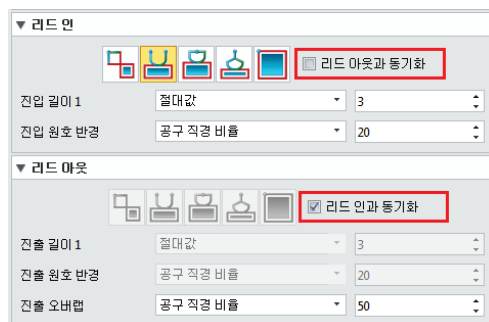
1. 공정 창> 깊이, 상한, 하한, Z 시작 높이

가공 깊이에 관련된 입력란에서 덧셈, 뺄셈, 곱셈, 나눗셈 지원



2. 공정 창> 리드인/아웃

리드 인/아웃의 설정 값을 복사할 수 있는 옵션 추가

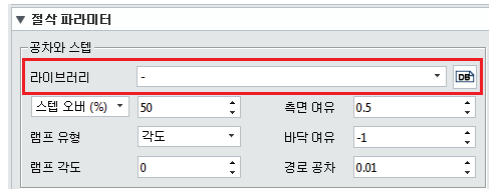


3. 공정 창> 툴팁 이미지

'링크와 리드' 탭에만 지원됐던 툴팁 이미지를 다른 탭에서도 지원

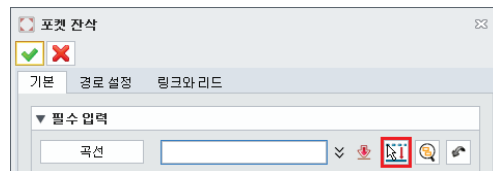
4. 윤곽(□)

램프용 라이브러리 추가



5. 포켓 잔삭(□)

프로파일 읍셋(□) 기능 추가



6. 표면 조각(□)

시작점 옵션 추가

7. 곡선 이동/복사(□)

회전 UI 변경



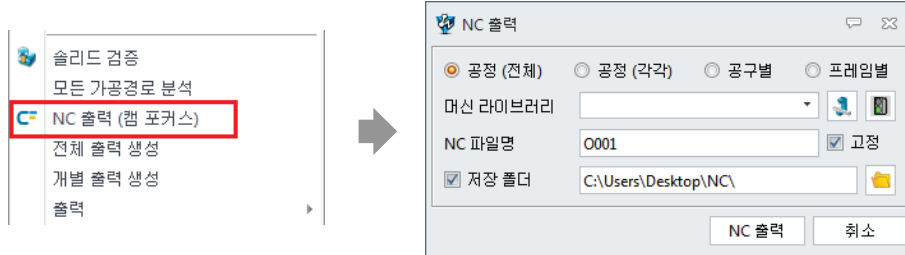
8. 관리자 메뉴> 공구 번호 관리자

관리자 메뉴 > 경보정(D), 장보정(H) 항목 추가

공구	직경	공구 번호 (ID)	경보정(D)	장보정(H)
D4Ball	4	2	2	2
D5Flat	5	4	4	4
D7Flat	7	5	5	5
D15Flat	15	8	8	8
D8_Center	8	6	6	6
D25_Center	25	3	3	3
D6.6	6.6	12	12	12

9. **NEW** 관리자 메뉴 > **NC 출력(캠 포커스)**

- (1) 머신과 저장 폴더를 설정할 수 있는 NC 출력 기능 추가
- (2) 기존의 **공구별 NC 생성** 기능과 **프레임별 NC 생성** 기능을 통합



2024.06.21
FOV